

# Éves energetikai szakreferensi jelentés

**2022**

**Pozitron-Diagnosztika Kft.**



Készítette:

**Torma József**

*Energetikai szakreferens*

szakreferensi névjegyzéki jelölés: ESZ-7/2019

## Céginformációk

A magyar magántulajdonban lévő Pozitron-Diagnosztika Kft. 2004-ben alakult. A cég nem csak a különböző orvosi szolgáltatásokkal foglalkozik, hanem a gyógyításban, illetve a diagnosztikában alkalmazott izotópok előállításával is, melyet saját részecskegyorsítójának (ciklotron) radiokémiai üzemében állít elő.

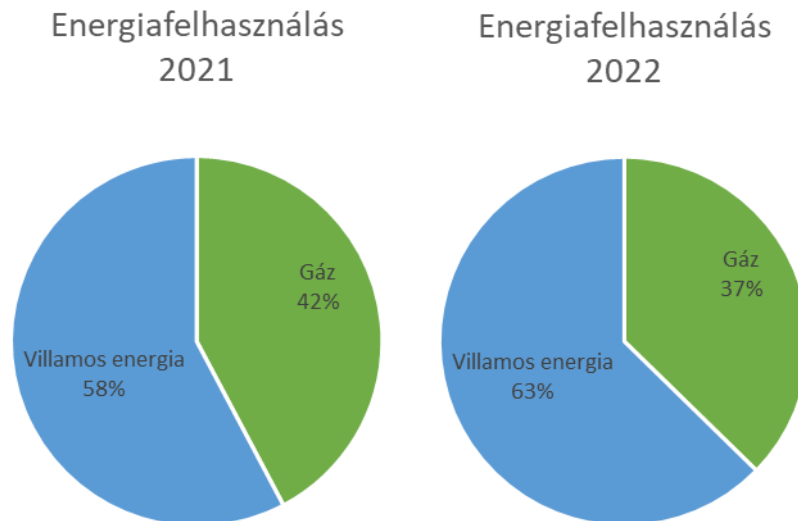
Az elkészített nyomjelző anyagok egy részét helyben használják fel a PET-CT vizsgálatokhoz, másik részét pedig más szolgáltatók számára értékesítik.

A Pozitron-Diagnosztika Kft. képalkotó diagnosztikai eljárásai közül daganatos betegségek esetén a PET-CT vizsgálat, míg szív- és érrendszeri panaszok esetén a Cardio-CT eljárás áll a páciensek rendelkezésre magánszakrendelés keretében. Ezek mellett a diagnosztikai központban igénybe vehető CT vizsgálat, labordiagnosztika, illetve pszichiátriai és kardiológiai szakrendelés is. Labordiagnosztikai szolgáltatások keretében általános belgyógyászati- és kardiológiai vizsgálatokat, valamint allergia vizsgálatokat nyújt a páciensek részére. A Pozitron-Diagnosztika Kft. szolgáltatásai részét képezi a foglalkozás egészségügy rendszerébe bekapcsolódva a menedzserszűrés is.

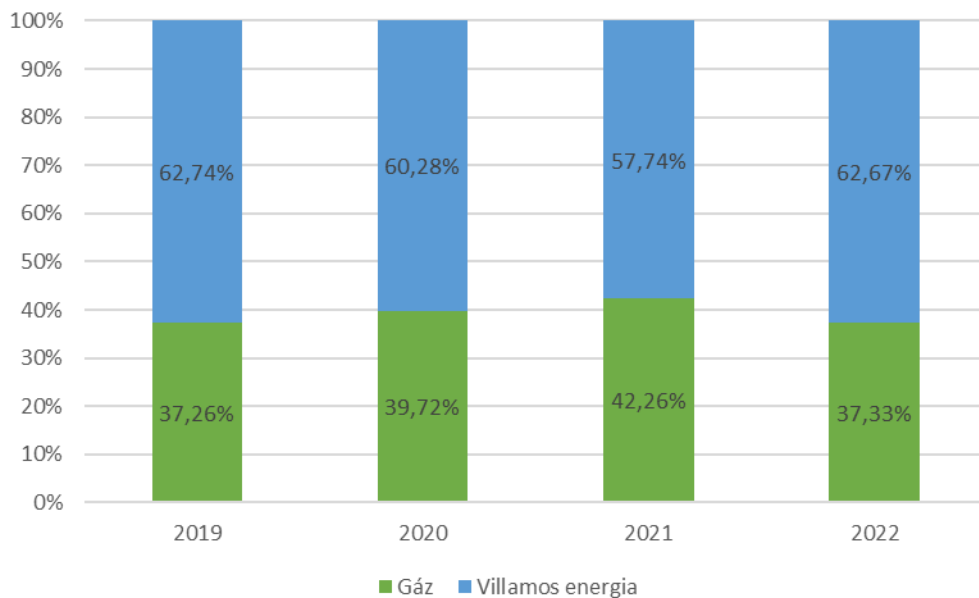
A Társaság 2016-tól kezdve tanúsított energiagazdálkodási irányítási rendszert (ISO 50001) működtet.

## Energiafelhasználás

Energiahordozók közül villamos energia és földgáz kerül felhasználásra, melyek éves megoszlását az alábbi diagram szemlélteti.



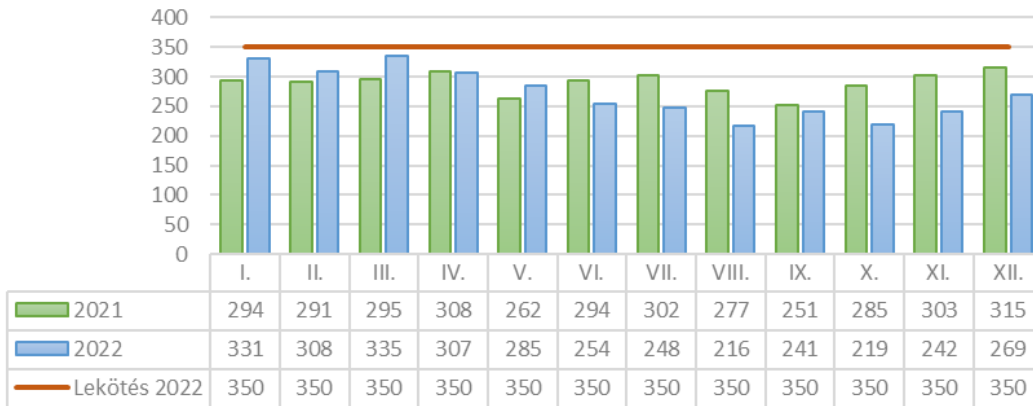
A felhasznált villamos energia és földgáz aránya érdemben nem módosult az elmúlt két évben.



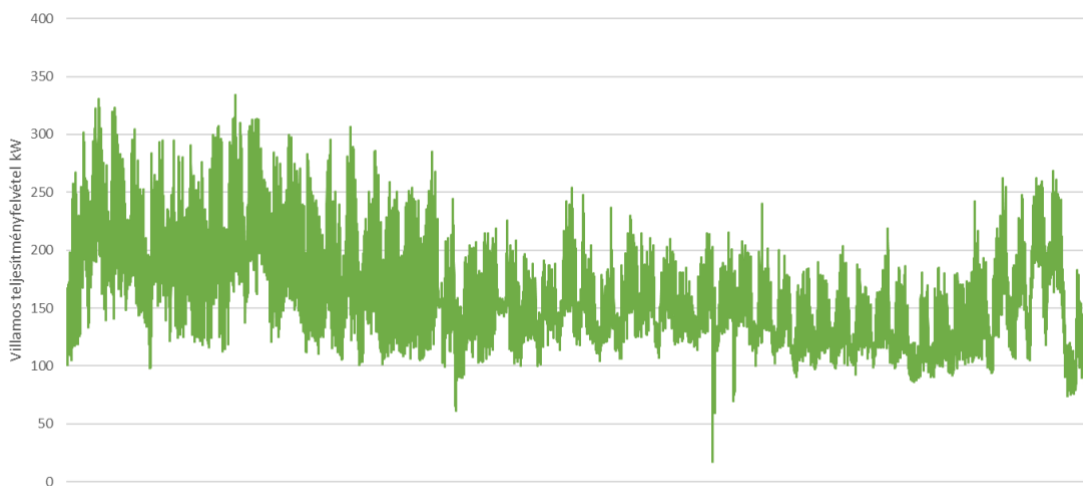
A villamos teljesítménygazdálkodásban jelenleg megtakarítási potenciál nincs.

A Pozitron-Diagnosztika Kft. esetében a lekötött teljesítmény 350 kW.

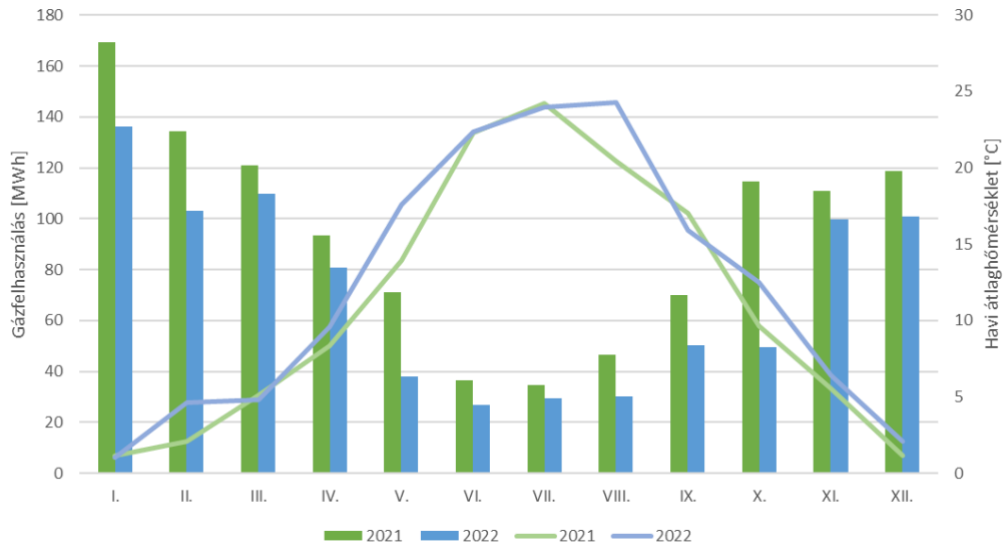
### Havi villamos maximum teljesítmény felvétel kW



A 15 perces hatásos villamos teljesítményfelvétel éves lefutásán látszik, hogy közel azonos csúcsteljesítmények jellemzik a felhasználási helyet évszaktól függetlenül.

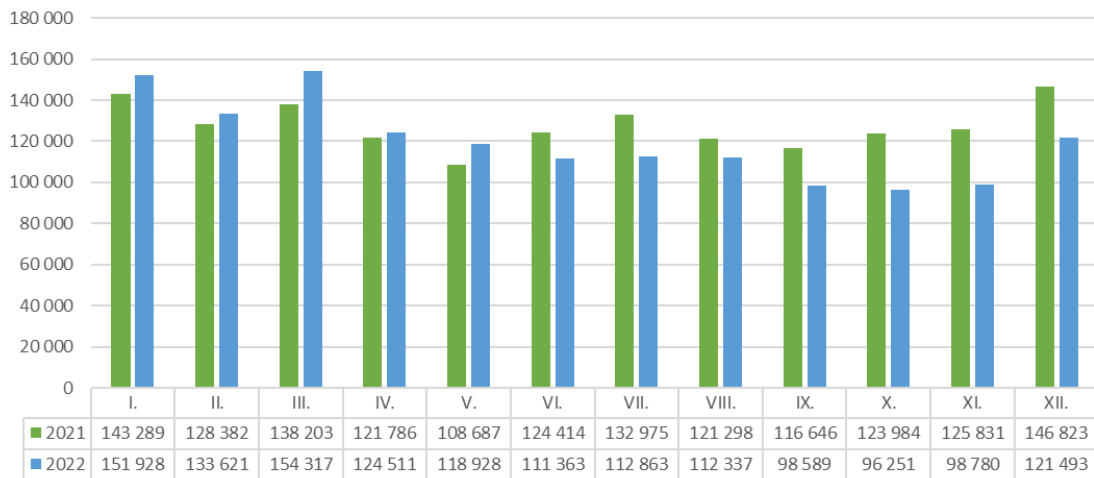


A Pozitron-Diagnosztika Kft-nél földgázt kizárólag fűtésre és a használati meleg víz előállítására használnak. A havi fogyasztási adatokból jól látszik a fogyasztás a fűtési időszakban a legnagyobb, míg nyáron jelentős mértékben lecsökken.



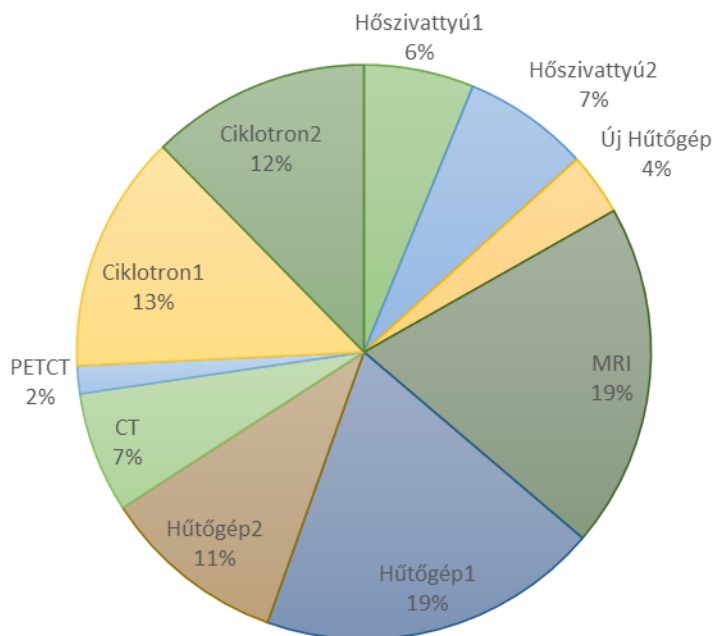
A havi villamosenergia felhasználási értékeknél jelentős eltérés nem mutatkozik az előző évhez képest.

Havi villamosenergia felhasználás  
kWh



A 2021. év elején telepített villamos almérők adatait felhasználva az alábbi energiamérleget lehetett felállítani.

### Villamosenergia felhasználás megoszlása 2022. év



Jól látszik, hogy az épület villamosenergia felhasználásának jelentős hányadát (34%) a hűtés teszi ki. Ehhez még hozzáadódik a hőszivattyúk hűtési üzemmódban történő fogyasztása.

## Energiabeszerezés

A Pozitron-Diagnosztika Kft. a szabadpiacról vásárolja mind a villamos energiát, mind a földgázt. A lehetőségekhez képest legjobb ár elérése érdekében évente pályáztatás keretében történik.

## Energetikai beruházások

A Pozitron Diagnosztika Kft. esetében 2022-ben nem történtek energiamegtakarítást célzó beruházások.